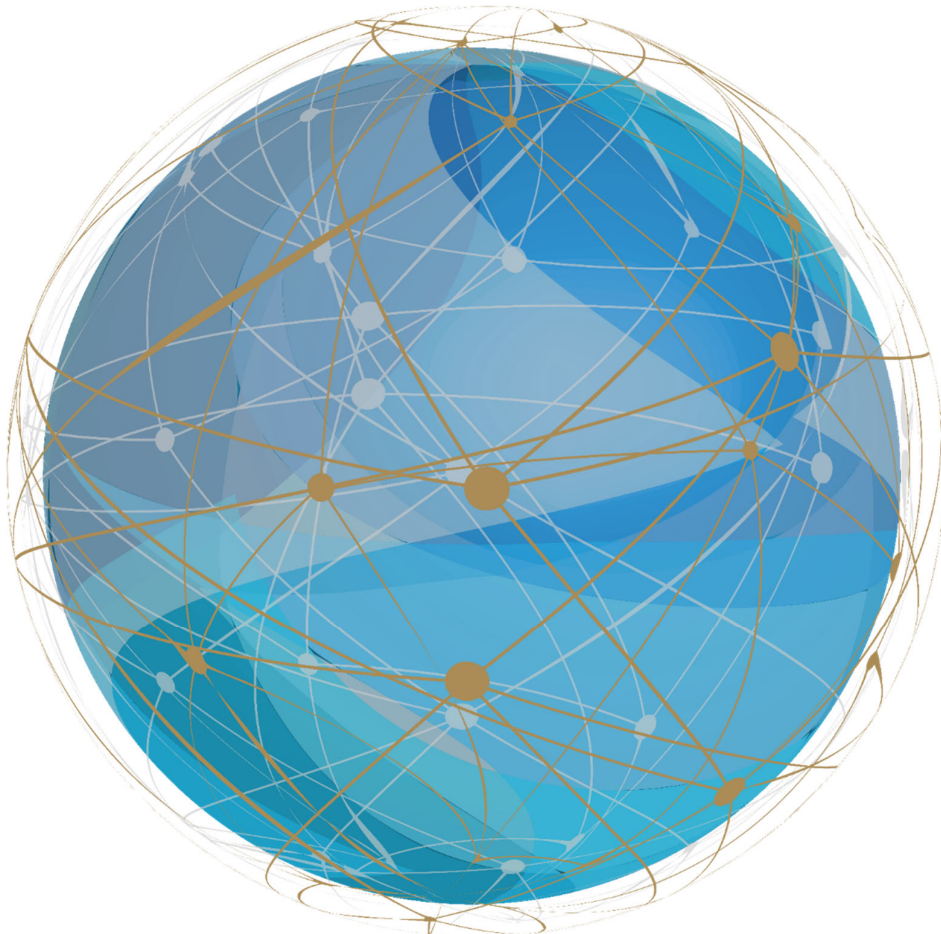




SONOVISION / INNOVATIVE
SOLUTIONS
ORTEC GROUP

Catalogue des Formations 2026



L'ensemble des formations décrites dans ce document (hors E-Learning) concernent des sessions inter-entreprises. Les prix s'entendent par stagiaire et se déroulent dans nos locaux.

Les connaissances des stagiaires sont évaluées notamment par la réalisation de cas pratiques. Cependant, certaines formations sont validées par un test de connaissances spécifique, noté par le formateur. En outre, nos formations font l'objet d'une évaluation à chaud par les apprenants, ce qui nous permet de nous améliorer constamment et de toujours répondre aux besoins issus du terrain.

Les stagiaires ont à disposition un manuel issu des présentations et de la synthèse de ce que présente le formateur.

Nos stages peuvent également se dérouler au sein de votre entreprise (formation intra-entreprise), dans ce cas, nous étudions un prix global pour l'ensemble du groupe.

Nos salles climatisées sont accessibles par escalier ou ascenseur (possibilité d'accueillir des personnes à mobilités réduites). Ces salles sont équipées d'un tableau blanc, ainsi que d'un vidéoprojecteur.

CREATION DE PARCOURS DE FORMATION SUR MESURE

Nous vous assistons dans la création de vos formations

- En salle
- A distance
 - E-Learning (Formation en ligne)
 - Blended Learning (Formation mixte)
 - Computer Based Training (CBT) (Formation assistée par ordinateur)

Réalisation de vos supports de formation

Sous multiples formats (HTML, Powerpoint, Storyline...) nous réalisons vos supports aux couleurs de votre structure.

Aide à la mise en place de votre service formation

Nous vous proposons notre aide pour créer votre service ou votre centre de formation :

- Audit de l'existant
- Aide à l'enregistrement de votre centre en tant qu'Organisme de Formation (OF)
- Aide à la réalisation de votre administratif
- Mise en place du suivi de vos formateurs
- Formation des assistant(e)s de formation
- Aide à la création du bilan pédagogique et financier
- Formation de formateurs...

Coaching de formateur

Outre notre capacité de prendre en charge la formation de vos formateurs (voir nos offres de formations ci-après), nous pouvons également assurer leur suivi « in situ » avec un compte rendu personnalisé.

ÉVALUATION DES COMPETENCES TECHNIQUES

Nous proposons la création d'outils d'évaluation liés à la matrice des compétences/aptitudes afin d'évaluer les compétences, identifier les besoins de formation de chaque salarié, proposer un plan de formation individualisé propre, et valider le niveau de compétence technique. Ces outils demandent :

- La création de moyens d'évaluation spécifiques à chaque domaine de travail et à chaque niveau de compétence.
- La conception et gestion d'une plateforme d'évaluation en ligne.
- L'évaluation à distance en milieu professionnel des compétences techniques.

- Des recommandations de formation adaptées aux besoins des salariés et conçues à partir des résultats d'évaluation.

FORMATION A PARTIR DE TRAVAUX PRATIQUES

Nous proposons des activités de formation pratique en situation de travail. Cette formation mobilise un formateur (interne ou externe à l'entreprise) ainsi qu'un salarié nécessitant une formation sur son lieu de travail et pendant son activité. Le matériel pédagogique principal est fourni par l'activité elle-même (travail à proprement parler) et préparé de la façon suivante :

- Expression du besoin (identifier les compétences essentielles, les formateurs et les apprenants)
- Evaluation de l'apprenant et définition des qualifications complémentaires à acquérir
- Préparation du parcours de formation (objectifs de la formation, phases de revues, programme)
- Lancement et suivi de la formation
- Evaluation finale de l'apprenant afin de valider l'acquisition des compétences et proposition de mise en place d'actions de suivi par le formateur / tuteur.

AIDE A LA MISE EN PLACE D'UNE PLATEFORME D'APPRENTISSAGE EN LIGNE LMS OU CBT

Vous souhaitez vous orienter vers la transformation digitale, mais les termes CBT, LMS, LCMS, MOOC, Réalité Virtuelle (RV), Réalité Augmentée (RA)... restent pour vous des acronymes sans réel sens ? Nous travaillons à vos côtés pour élaborer ensemble la meilleure stratégie tournée vers le numérique ou créer une formation assistée par ordinateur.

Nous pouvons vous assister tant dans la mise en place de votre structure informatique (dédiée à la formation) que dans la réalisation de l'ossature de vos formations au format numérique (story-board, interactions, voix-off)

Nous sensibilisons, à votre demande, votre personnel à la sécurité des systèmes de l'information (SSI).

Nous vous aidons à transformer une formation en salle pour la rendre 100% autonome en formation numérique (E-Learning, MOOC...).

Ces prestations ne font pas partie intégrante des formations décrites ci-dessous. Elles sont réalisées après acceptation d'un devis de votre part.

PRESENTATION DU CATALOGUE DE FORMATIONS

Nous sommes référencés auprès de la préfecture de la région PACA avec une certification Qualiopi en tant qu'organisme de formation. N'hésitez pas à vous rapprocher de votre OPCO pour connaître les possibilités de prise en charge.

Pour ce faire, il vous est généralement demandé de fournir la fiche pédagogique de la formation souhaitée.

C'est donc sous ce principe de fiches pédagogiques que ce catalogue a été réalisé.

POLITIQUE D'ACCESSIBILITE

SONOVISION et le Groupe ORTEC accordent une importance particulière à l'accueil des personnes en situation de handicap. Quelle que soit la modalité de formation choisie, SONOVISION recommande aux participants de signaler, dès leur inscription, la nature de leur handicap ainsi que ses besoins spécifiques, afin de les accueillir dans les meilleures conditions.

Accès à nos formations en présentiel

Pour les personnes à mobilité réduite, nos salles répondent aux normes PMR. Nous prenons particulièrement soin de sélectionner des salles dans des endroits facilement accessibles.

Pour les personnes atteintes d'un handicap visuel

Notre documentation est adaptée à leurs besoins (impression des supports pédagogiques avec une police adaptée à la vue des participants). Dès identification du besoin, elle est mise à leur disposition en amont de la formation afin que le participant puisse assurer la retranscription en braille à l'aide de son logiciel personnel. Par ailleurs, les chiens guides et d'assistance sont acceptés dans nos centres pour accompagner leurs maîtres.

Pour les personnes atteintes d'un handicap auditif

Des interprètes en langue des signes peuvent également être mis à la disposition des participants. Par ailleurs, une place peut également être ouverte à un traducteur en langue des signes, avec une coordination en amont de la formation avec le formateur. Ces prestations font l'objet d'un devis.

Accès à nos formations à distance

Pour nos prestations à distance, nous travaillons majoritairement avec l'outil Teams de Microsoft. Celui-ci dispose de fonctionnalités inclusives, tel que le sous-titrage de la vidéo en direct.

Nos modules e-learning sont accessibles aux personnes en situation de handicap que ce soit un handicap physique, sensoriel (moteur, auditif, visuel), mental (intellectuel, psychique cognitif).

Tout savoir sur la formation professionnelle

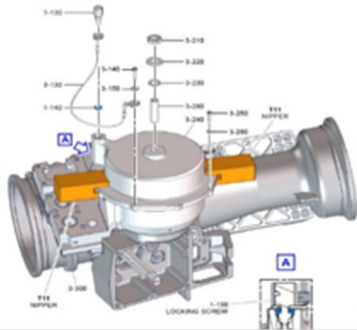
Vous êtes en situation de handicap et souhaitez suivre une formation pour développer vos compétences, accéder à un métier, vous reconverter ou vous maintenir dans l'emploi ? Des dispositifs d'informations existent pour répondre à toutes vos questions. Contactez-nous.

TABLE DES MATIERES

CREATION DE PARCOURS DE FORMATION SUR MESURE	2
Réalisation de vos supports de formation	2
Aide à la mise en place de votre service formation.....	2
Coaching de formateur	2
EVALUATION DES COMPETENCES TECHNIQUES	2
FORMATION A PARTIR DE TRAVAUX PRATIQUES	3
AIDE A LA MISE EN PLACE D'UNE PLATEFORME D'APPRENTISSAGE EN LIGNE LMS OU CBT	3
PRESENTATION DU CATALOGUE DE FORMATIONS.....	3
POLITIQUE D'ACCESSIBILITE	4
CONNAISSANCE TECHNIQUE GENERALE.....	6
CONCEPTION DE PRODUITS - INGENIERIE.....	10
S1000D – PUBLICATIONS TECHNIQUES.....	13
S2000M – GESTION DU MATERIEL.....	28
S4000P – ANALYSE DE MAINTENANCE PREVENTIVE.....	34
S6000T – FORMATION.....	36
MONTEE ET MAINTIEN EN COMPETENCES	38
DEVELOPPEMENT & OUTILS INFORMATIQUES	42

CONNAISSANCE TECHNIQUE GENERALE

GEN.107 Chapitre ATA 100

 Durée
21 heures


PUBLIC CONCERNÉ :

La formation s'adresse à tout salarié en charge de la rédaction technique.

PRÉREQUIS :

Cette formation s'adresse au personnel ayant un niveau de compétence de débutant

MODE DE FORMATION :

Organisés selon les principes de la pédagogie active, les apprentissages s'effectueront en alternance entre apports théoriques et exercices d'entraînements (jeux de rôles, études de cas,...) issus de situations identifiées dans le métier.

CAPACITÉ :

12 participants maximum par session.

MÉTHODE D'ÉVALUATION :

Un questionnaire à choix multiple.
 Evaluation pratique en fin de stage.

LIEU DE LA FORMATION :

Centre de formation de Sonovision.

ACCESSIBILITÉ :

Cette formation est accessible à tous.
 Veuillez nous contacter en cas de besoin d'une assistance spéciale en termes d'accessibilité pour les personnes handicapées

QUALIFICATION DE LA FORMATION :

Période de validité : indéfinie.

COUTS DE LA FORMATION ET DISPONIBILITÉS :

A fournir par le représentant commercial à la demande.
 Veuillez contacter :
Sonovision.training@sonovisiongroup.com

Objectifs de la formation :

A l'issue de cette formation, les participants seront capables de :

- Maîtriser les fondements de la norme documentaire ATA 100
- Décrire l'architecture de la documentation
- Maîtriser la lecture les différents manuels

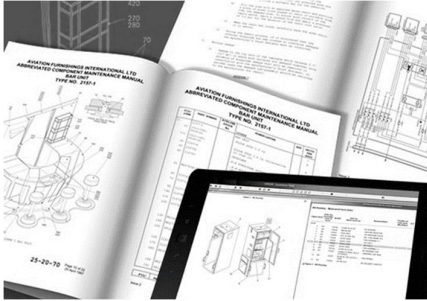
Programme :

Partie technique :

- Les fondamentaux
 - Présentation de la spécification
 - Découpage des documents
- L'architecture
 - Numérotation
 - Chapitre
 - Section
 - Sujet
 - AMTOS / MTOS
- Les manuels
 - Contenu des différents manuels
 - Autorisation de mise sur le marché
 - CMM
 - MR
 - SB
 - AIPC
- La rédaction
 - Règles d'écriture
 - Français rationalisé

Partie pratique :

- Exercices pratiques
- Réalisation d'un CMM
- Traitement des mises à jour
- Ouverture sur l'ATA2100

GEN.108 Norme iSpec 2200 - DébutantDurée
21 heures**PUBLIC CONCERNÉ :**

La formation s'adresse à tout salarié en charge de la rédaction technique.

PRÉREQUIS :

Cette formation s'adresse au personnel ayant un niveau de compétence de débutant

MODE DE FORMATION :

Organisés selon les principes de la pédagogie active, les apprentissages s'effectueront en alternance entre apports théoriques et exercices d'entraînements (jeux de rôles, études de cas,...) issus de situations identifiées dans le métier.

CAPACITÉ :

12 participants maximum par session.

MÉTHODE D'ÉVALUATION :

Un questionnaire à choix multiple.
Évaluation pratique en fin de stage.

LIEU DE LA FORMATION :

Centre de formation de Sonovision.

ACCESSIBILITÉ :

Cette formation est accessible à tous.
Veuillez nous contacter en cas de besoin d'une assistance spéciale en termes d'accessibilité pour les personnes handicapées

QUALIFICATION DE LA FORMATION :

Période de validité : indéfinie.

COÛTS DE LA FORMATION ET DISPONIBILITÉS :

A fournir par le représentant commercial à la demande.
Veuillez contacter :
Sonovision.training@sonovisiongroup.com

Objectifs de la formation :

À l'issue de cette formation, les participants seront capables de :

- Connaître les fondements de la norme documentaire ATA 2200
- Réaliser un document simple

Programme :**Partie technique :**

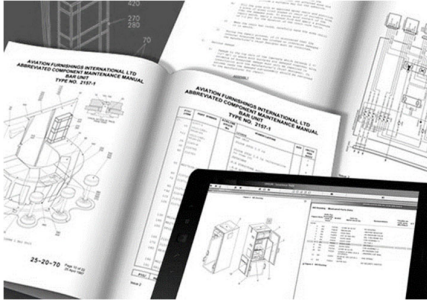
- Les fondamentaux
 - Présentation de la spécification
 - Rappel sur la documentation structurée
 - Positionnement des spécifications ATA 100, ATA 2100, ATA 2200
 - Découpage et codification des codes tâches
- Principes et exemples
 - Production et codification des illustrations
 - Principes et rôles d'une DTD
 - Exemple de la DTD CMM

Partie pratique :

- Exercices pratiques
- Traitement des mises à jour
- Ouverture sur l'ATA2200

GEN.109 Norme iSpec 2200 - Avancé

Durée
7 heures



PUBLIC CONCERNÉ :

La formation s'adresse à tout salarié en charge de la rédaction technique.

PRÉREQUIS :

Cette formation s'adresse au personnel ayant un niveau de compétence de débutant

MODE DE FORMATION :

Organisés selon les principes de la pédagogie active, les apprentissages s'effectueront en alternance entre apports théoriques et exercices d'entraînements (jeux de rôles, études de cas,...) issus de situations identifiées dans le métier.

CAPACITÉ :

12 participants maximum par session.

MÉTHODE D'ÉVALUATION :

Un questionnaire à choix multiple.
Évaluation pratique en fin de stage.

LIEU DE LA FORMATION :

Centre de formation de Sonovision.

ACCESSIBILITÉ :

Cette formation est accessible à tous.
Veuillez nous contacter en cas de besoin d'une assistance spéciale en termes d'accessibilité pour les personnes handicapées

QUALIFICATION DE LA FORMATION :

Période de validité : indéfinie.

COÛTS DE LA FORMATION ET DISPONIBILITÉS :

A fournir par le représentant commercial à la demande.
Veuillez contacter :
Sonovision.training@sonovisiongroup.com

Objectifs de la formation :

A l'issue de cette formation, les participants seront capables de :

- Connaître les fondements de la norme documentaire ATA 2200
- Préparer un CMM

Programme :

Partie technique :

- Les fondamentaux
 - Présentation détaillée de la norme ATA 2200
- Principes et exemples
 - Etude de cas
 - Etude d'un manuel technique
 - Découpage et codification en codes tâches / sous-tâches
 - Réalisation d'un CMM

Partie pratique :

- Exercices pratiques
- Rédaction d'un CMM

CONCEPTION DE PRODUITS - INGENIERIE

DSG.302
CATIA V5 – Les fondamentaux

Durée

28 heures


PUBLIC CONCERNÉ :

La formation s'adresse à tout salarié en charge de la conception sous CATIA V5.

PRÉREQUIS :

Connaissance de base de la conception.

MODE DE FORMATION :

Organisés selon les principes de la pédagogie active, les apprentissages s'effectueront en alternance entre apports théoriques et exercices d'entrainements (jeux de rôles, études de cas,...) issus de situations identifiées dans le métier.

CAPACITÉ :

2 participants maximum par session.

MÉTHODE D'ÉVALUATION :

Un questionnaire à choix multiple.
 Evaluation pratique en fin de stage.

LIEU DE LA FORMATION :

Centre de formation de Sonovision.

ACCESSIBILITÉ :

Cette formation est accessible à tous.
 Veuillez nous contacter en cas de besoin d'une assistance spéciale en termes d'accessibilité pour les personnes handicapées

QUALIFICATION DE LA FORMATION :

Période de validité : indéfinie.

COÛTS DE LA FORMATION ET DISPONIBILITÉS :

A fournir par le représentant commercial à la demande.
 Veuillez contacter :
Sonovision.training@sonovisiongroup.com

Objectifs de la formation :

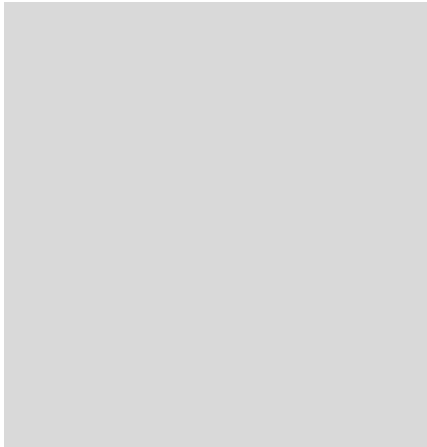
A l'issue de cette formation, les participants seront capables de :

- Assimiler et appliquer les bases nécessaires à la conception sous CATIA V5.
- Acquérir le processus, les méthodes et les travaux de conception technique sous CATIA V5
- Analyser et mettre à jour une conception technique avant et/ou après application d'une modification.

Programme :

Partie technique :

- **CATIA V5**
 - Présenter CATIA V5
 - Voir les notions de base
 - Identifier les menus et options CATIA V5
 - Structure et arborescence
 - Mesurer et analyser
 - Gérer des bases de données
- **Esquisse**
 - Présenter l'atelier Esquisse
 - Définir le plan d'esquisse
 - Créer une géométrie simple
 - Appliquer les contraintes
 - Analyser et modifier les esquisses
 - Positionner les esquisses
- **Conception de pièces**
 - Présenter l'atelier Conception de pièces
 - Interagir Esquisse / Conception de pièces
 - Créer des composants de base :
 - Extrusion
 - Poche
 - Révolution
 - Nervure
 - Dépouille
 - Congé
 - Chanfrein
 - Créer des intersections, des projections
 - Mettre à jour les pièces
 - Mesurer et analyser
- **GSD (Conception de Formes Génératives)**
 - Présenter l'atelier GSD
 - Voir les notions de set géométrique
 - Concevoir les filaires 2D et 3D (point, droite, axe, plan, courbes)
 - Concevoir le surfacique (extrusion, révolution, balayage, multi section)
 - Assembler et découper des surfaces
 - Opérations d'habillage surfacique
 - Projeter et entrecouper les éléments



- **Conception d'assemblage**

- Présenter l'atelier Assembly Design
- Insérer, déplacer et positionner les composants
- Créer des contraintes d'assemblage
- Détecter et analyser des interférences
- Gérer l'enregistrement des produits
- Mesurer, distancer et sectionner

- **Drafting**

- Présenter l'atelier Drafting
- Mettre en forme le plan avec le cadre et le cartouche
- Créer des vues, cotations et annotations
- Gérer des liens et sauvegarder
- Insérer la nomenclature
- Imprimer le plan et générer son PDF

S1000D – PUBLICATIONS TECHNIQUES

DOC.201

Introduction à la Rédaction sous la norme S1000D

Durée

14 heures



PUBLIC CONCERNÉ :

La formation s'adresse à tout salarié en charge de la rédaction technique.

PRÉREQUIS :

Cette formation s'adresse au personnel ayant un niveau de compétence de débutant

MODE DE FORMATION :

Organisés selon les principes de la pédagogie active, les apprentissages s'effectueront en alternance entre apports théoriques et exercices d'entraînements (jeux de rôles, études de cas,...) issus de situations identifiées dans le métier.

CAPACITÉ :

10 participants maximum par session.

MÉTHODE D'ÉVALUATION :

Un questionnaire à choix multiple.
Évaluation pratique en fin de stage.

LIEU DE LA FORMATION :

Centre de formation de Sonovision.

ACCESSIBILITÉ :

Cette formation est accessible à tous.
Veuillez nous contacter en cas de besoin d'une assistance spéciale en termes d'accessibilité pour les personnes handicapées

QUALIFICATION DE LA FORMATION :

Période de validité : indéfinie.

COÛTS DE LA FORMATION ET DISPONIBILITÉS :

A fournir par le représentant commercial à la demande.
Veuillez contacter :
Sonovision.training@sonovisiongroup.com

Objectifs de la formation :

À la fin de cette formation, les participants seront en mesure de :

- Expliquer les principes de rédaction technique liés à la spécification S1000D
- Décrire les principaux composants/structures de la spécification S1000D
- Décrire les principales méthodes et outils de publication S1000D utilisés par les rédacteurs techniques.

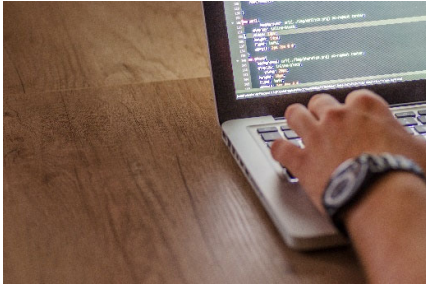
Programme :

Partie technique :

- Histoire et définitions de base de la S1000D
- Common Source Data Base et ses objets
 - Objets d'une CSDB
- Content management and process
 - Business Rules
 - Applicabilité
 - Réutilisation de contenu avec les Common Information Repositories
 - Gestion des liens avec le Container Data Module.
- Préparation des données
 - Configuration de l'outil de rédaction
 - Données d'entrées
 - Rôle de la Data Module Requièrent List
 - Préparation of Publication
- Data Module
 - Identification des éléments obligatoires dans la section IdentAndStatus
 - Types de Data Module
 - Eléments de la section content
 - Communs
 - Dépendants du type de Data Module
- Publications et livrables
 - Orientée page ou électronique
 - Concepts de publication
 - Livraison de DDN

DOC.203**Introduction à la Rédaction Technique**

Durée

21 heures**Objectifs de la formation :**

A l'issue de cette formation, les participants seront capables de :

- Comprendre le rôle et les missions du rédacteur technique dans le cadre du processus de production
- Identifier les normes principales relatives à la rédaction de la documentation technique
- Intégrer l'importance de la qualité, efficacité et rentabilité dans le processus de production documentaire
- Produire et commander une carte de travail simple avec l'aide d'un tuteur

PUBLIC CONCERNÉ :

La formation s'adresse à tout salarié en charge de la rédaction de la documentation technique pour l'industrie aéronautique.

PRÉREQUIS :

Cette formation s'adresse au personnel ayant un niveau de compétence de débutant

MODE DE FORMATION :

Organisés selon les principes de la pédagogie active, les apprentissages s'effectueront en alternance entre apports théoriques et exercices d'entraînements (jeux de rôles, études de cas,...) issus de situations identifiées dans le métier.

CAPACITÉ :

8 participants maximum par session.

MÉTHODE D'ÉVALUATION :

Evaluations des connaissances à la fin de la session.

LIEU DE LA FORMATION :

Centre de formation de Sonovision.

ACCESSIBILITÉ :

Cette formation est accessible à tous.
Veuillez nous contacter en cas de besoin d'une assistance spéciale en termes d'accessibilité pour les personnes handicapées

QUALIFICATION DE LA FORMATION :

Période de validité : indéfinie.

Programme :**Partie technique :**

- Introduction à la documentation technique
- Le processus industriel de la rédaction de la documentation technique
- Normes documentaires
- Documents produits par le rédacteur technique
- Introduction aux illustrations techniques
- Qualité : normes et défis
- Introduction à la documentation structurée
- Travail en laboratoire
- Introduction à l'économie d'affaires
- Règles et devoirs de l'entreprise
- Contrôle du temps de production et rendement du personnel : conseils pratiques
- Evaluation des connaissances techniques
- Evaluation et clôture de la formation.

COÛTS DE LA FORMATION ET DISPONIBILITÉS :

A fournir par le représentant commercial à la demande.
Veuillez contacter :
Sonovision.training@sonovisiongroup.com

DOC.204 Introduction à la Rédaction Technique AéronautiqueDurée
21 heures**Objectifs de la formation :**

A l'issue de cette formation, les participants seront capables de :

- Identifier les différents principes de fonctionnement de l'aéronef et leurs principaux composants
- Comprendre le rôle et les missions du rédacteur technique
- Maîtriser le processus et les outils de la rédaction technique
- Prendre en compte les aspects liés à la qualité et leurs défis
- Intégrer l'importance de l'Anglais Technique Simplifié dans le métier du rédacteur
- Intégrer les aspects commerciaux et contractuels dans l'exercice de la profession

Programme :**Partie technique :**

- Introduction à la technologie aéronautique (avion et hélicoptère)
- Introduction à la documentation technique
- Le processus industriel de la rédaction de la documentation technique
- Les documents réalisés par le rédacteur technique
- Introduction aux illustrations techniques
- Les outils du rédacteur technique,
- Initiation à la documentation structurée
- Les différentes normes documentaires
- Introduction à l'Anglais Technique Simplifié
- Visite d'un atelier de maintenance aéronautique
- Modalités de nos contrats de service
- Structure de suivi économique des projets
- Organisation et rendement du personnel : conseil pratique
- Présentation des principes et outils de gestion de SONOVISION

PUBLIC CONCERNÉ :

La formation s'adresse à tout salarié en charge de la rédaction de la documentation technique pour l'industrie aéronautique.

PRÉREQUIS :

Cette formation s'adresse au personnel ayant un niveau de compétence de débutant

MODE DE FORMATION :

Organisés selon les principes de la pédagogie active, les apprentissages s'effectueront en alternance entre apports théoriques et exercices d'entraînements (jeux de rôles, études de cas,...) issus de situations identifiées dans le métier.

CAPACITÉ :

8 participants maximum par session.

MÉTHODE D'ÉVALUATION :

Evaluations des connaissances à la fin de la session.

LIEU DE LA FORMATION :

Centre de formation de Sonovision.

ACCESSIBILITÉ :

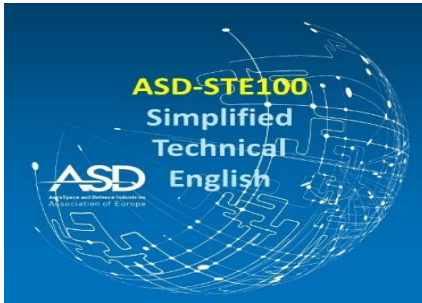
Cette formation est accessible à tous. Veuillez nous contacter en cas de besoin d'une assistance spéciale en termes d'accessibilité pour les personnes handicapées

QUALIFICATION DE LA FORMATION :

Période de validité : indéfinie.

COÛTS DE LA FORMATION ET DISPONIBILITÉS :

A fournir par le représentant commercial à la demande.
Veuillez contacter :
Sonovision.training@sonovisiongroup.com

DOC.205 **Anglais Technique Simplifié (ASD-STE 100)****Durée**
14 heures**PUBLIC CONCERNÉ :**

La formation s'adresse à tout salarié en charge de la rédaction technique.

PRÉREQUIS :

Cette formation s'adresse au personnel ayant des connaissances de base en rédaction technique et une maîtrise pratique de l'anglais.

MODE DE FORMATION :

Organisés selon les principes de la pédagogie active, les apprentissages s'effectueront en alternance entre apports théoriques et exercices d'entraînements (jeux de rôles, études de cas,...) issus de situations identifiées dans le métier.

CAPACITÉ :

10 participants maximum par session.

MÉTHODE D'ÉVALUATION :

*Un questionnaire à choix multiple.
Évaluation pratique en fin de stage.*

LIEU DE LA FORMATION :

Centre de formation de Sonovision.

ACCESSIBILITÉ :

Cette formation est accessible à tous.
Veuillez nous contacter en cas de besoin d'une assistance spéciale en termes d'accessibilité pour les personnes handicapées

QUALIFICATION DE LA FORMATION :

Période de validité : *A annuler selon les performances du RFT*

COÛTS DE LA FORMATION ET DISPONIBILITÉS :

A fournir par le représentant commercial à la demande.
Veuillez contacter :
Sonovision.training@sonovisiongroup.com

Objectifs de la formation :

A l'issue de cette formation, les participants seront capables de :

- Acquérir les principes de rédaction en l'Anglais Technique Simplifié
- Employer les termes spécifiques à l'Anglais Technique Simplifié

Programme :**Partie technique :**

- Introduction et règles d'écriture
 - En quoi consiste la norme ASD ?
 - En quoi consiste la norme ASD STE et pourquoi l'a-t-on développée ?
 - Règles d'écriture
 - Dictionnaire
- Gestion qualité
 - Contrôle du produit
 - Les bonnes pratiques pour réaliser un contrôle performant
 - Les erreurs

Partie pratique :

- Pratique et test final

DOC.206 Introduction à la Documentation StructuréeDurée
21 heures**PUBLIC CONCERNÉ :**

La formation s'adresse à tout salarié en charge de la rédaction technique.

PRÉREQUIS :

Cette formation s'adresse au personnel ayant des connaissances de base en rédaction technique.

MODE DE FORMATION :

Organisés selon les principes de la pédagogie active, les apprentissages s'effectueront en alternance entre apports théoriques et exercices d'entraînements (jeux de rôles, études de cas,...) issus de situations identifiées dans le métier.

CAPACITÉ :

10 participants maximum par session.

MÉTHODE D'ÉVALUATION :

Un questionnaire à choix multiple.
Évaluation pratique en fin de stage.

LIEU DE LA FORMATION :

Centre de formation de Sonovision.

ACCESSIBILITÉ :

Cette formation est accessible à tous.
Veuillez nous contacter en cas de besoin d'une assistance spéciale en termes d'accessibilité pour les personnes handicapées

QUALIFICATION DE LA FORMATION :

Période de validité : *indéfinie*.

COÛTS DE LA FORMATION ET DISPONIBILITÉS :

A fournir par le représentant commercial à la demande.
Veuillez contacter :
Sonovision.training@sonovisiongroup.com

Objectifs de la formation :

À l'issue de cette formation, les participants seront capables de :

- Acquérir une Méthode de Rédaction Structurée

Programme :**Partie technique :**

- Les fondamentaux
 - Introduction
 - Origine du développement de la Documentation Structurée
 - Data Module (DM)
- Principes complémentaires
 - Balisage
 - Découpage du DM
 - Attributs des balises
- DM / Approfondissement des balises
 - Balisage
 - Identification d'un MD
 - Le « Statut » d'un DM
 - Contenu d'un MD
 - Recherche de balises
 - Liens internes et externes
- Document Type Définition (DTD) / Epic Editor
 - Caractéristiques spécifiques des DTD
 - L'éditeur XML : Epic Editor

Partie pratique :

- Exercices pratiques
- DTD 1000

DOC.207 Formation à la mise en œuvre sous DITA

Durée
21 heures



Objectifs de la formation :

A l'issue de cette formation, les participants seront capables de :

- Comprendre la spécification DITA
- Connaître la différence entre la documentation non structurée et la documentation structurée
- Comprendre comment mettre en œuvre la spécification DITA pour produire une documentation technique

Programme :

Partie technique :

- **Théorie 1** Présentation du langage DITA
 - Les enjeux et objectifs
 - Les moyens mis en œuvre
 - Exercice 1 La structure : <map>
 - Exercice 2 Les Topics de la description utilisateur : <concept>
 - Exercice 3 Les Topics de la procédure utilisateur : <task>
- **Théorie 2** Les médias et les renvois
 - Exercice 4 Les Topics de la description fonctionnelle : <concept>
 - Exercice 5 Les Topics de la procédure maintenance : <machineryTask>
 - Exercice 6 Les Topics des catalogues des pièces : <concept>
- **Théorie 3** Réutilisation du contenu
 - Exercice 7 Mise en place et utilisation d'un glossaire
 - Exercice 8 Mise en place et utilisation d'une liste commune de ATTENTION/ATTENTION DANGER
- **Théorie 4** Création d'une publication PDF et Web
 - Exercice 9 Publication PDF et WEB

PUBLIC CONCERNÉ :

La formation s'adresse à tout salarié en charge de la Rédaction Technique, Illustration et Publication.

PRÉREQUIS :

Cette formation s'adresse au personnel ayant des connaissances de base en conception.

MODE DE FORMATION :

Organisés selon les principes de la pédagogie active, les apprentissages s'effectueront en alternance entre apports théoriques et exercices d'entraînements (jeux de rôles, études de cas,...) issus de situations identifiées dans le métier.

CAPACITÉ :

2 participants maximum par session.

MÉTHODE D'ÉVALUATION :

Un questionnaire à choix multiple.
Évaluation pratique en fin de stage.

LIEU DE LA FORMATION :

Centre de formation de Sonovision.

ACCESSIBILITÉ :

Cette formation est accessible à tous.
Veuillez nous contacter en cas de besoin d'une assistance spéciale en termes d'accessibilité pour les personnes handicapées

QUALIFICATION DE LA FORMATION :

Période de validité : *indéfinie*.

COÛTS DE LA FORMATION ET DISPONIBILITÉS :

A fournir par le représentant commercial à la demande.
Veuillez contacter :
Sonovision.training@sonovisiongroup.com

DOC.211 Introduction au processus de rédaction - S1000D Basic

Durée
07 heures



Objectifs de la formation :

A l'issue de cette formation, les participants peuvent :

- Expliquer les principes de rédaction technique liés à la spécification S1000D
- Décrire les principaux composants/structures de la spécification S1000D
- Décrire les principales méthodes et outils de publication S1000D utilisés par les rédacteurs techniques.

Programme :

Partie technique :

- Histoire et définitions de base de la S1000D
- Common Source Data Base et ses objets
 - Objets d'une CSDB
- Data Module
 - Identification des éléments obligatoires dans la section IdentAndStatus
 - Types de Data Module
 - Eléments de la section content
 - Communs
 - Dépendants du type de Data Module
- Publications et livrables
 - Orientée page ou électronique
 - Concepts de publication
 - Livraison de DDN

PUBLIC CONCERNÉ :

La formation s'adresse à tout employée responsable de la rédaction technique en appliquant la norme S1000D.

PRÉREQUIS :

Connaissance de base de la rédaction technique. Arbortext Editor doit être installé pour les exercices

MODE DE FORMATION :

Organisée selon les principes de l'apprentissage actif, la formation se déroule grâce à l'apport technique proposé par le formateur.

CAPACITÉ :

6 stagiaires maximum par session.

MÉTHODE D'ÉVALUATION :

*Un questionnaire à choix multiple.
Évaluation pratique en fin de stage.*

LIEU DE LA FORMATION :

Centre de formation de Sonovision.

ACCESSIBILITÉ :

Cette formation est accessible à tous. Veuillez nous contacter en cas de besoin d'une assistance spéciale en termes d'accessibilité pour les personnes handicapées

QUALIFICATION DE LA FORMATION :

Période de validité : indéfinie.

COÛTS DE LA FORMATION ET DISPONIBILITÉS :

A fournir par le représentant commercial à la demande.
Veuillez contacter :
Sonovision.training@sonovisiongroup.com

DOC.316 Outils de rédaction – Frame MakerDurée
14 heures**Objectifs de la formation :**

A l'issue de la formation, les stagiaires seront en mesure de :

- Créer un document Frame Maker à source unique,
- Appliquer des formats
- Insérer les composants documentaires classiques
- Créer un livre multi-fichier
- Générer la table des matières et l'index du livre
- Créer et appliquer des conditions, et de publier le livre dans différents formats sur différents supports

Programme :**Partie technique :**

- Principes majeurs
 - Introduction
 - Présentation générale de Frame Maker + SGML
- Les fondements
 - Travailler avec Frame Maker + SGML
 - Aspects SGML
 - Modèle de présentation
 - Aspects avancés

Partie pratique :

- Exercice sur un document Frame Maker structuré
- Exercice sous SGML

PUBLIC CONCERNÉ :

La formation s'adresse à tout salarié en charge de la rédaction technique.

PRÉREQUIS :

Cette formation s'adresse au personnel ayant des connaissances de base en rédaction technique.

MODE DE FORMATION :

Organisés selon les principes de la pédagogie active, les apprentissages s'effectueront en alternance entre apports théoriques et exercices d'entraînements (jeux de rôles, études de cas,...) issus de situations identifiées dans le métier.

CAPACITÉ :

10 participants maximum par session.

MÉTHODE D'ÉVALUATION :

Un questionnaire à choix multiple.
Evaluation pratique en fin de stage.

LIEU DE LA FORMATION :

Centre de formation de Sonovision.

ACCESSIBILITÉ :

Cette formation est accessible à tous.
Veuillez nous contacter en cas de besoin d'une assistance spéciale en termes d'accessibilité pour les personnes handicapées

QUALIFICATION DE LA FORMATION :

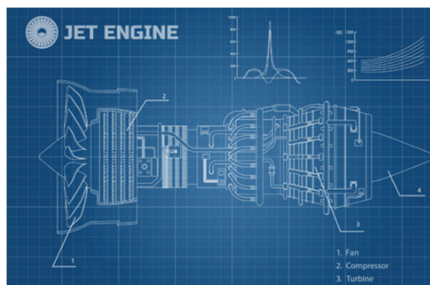
Période de validité : *indéfinie*.

COÛTS DE LA FORMATION ET DISPONIBILITÉS :

A fournir par le représentant commercial à la demande.
Veuillez contacter :
Sonovision.training@sonovisiongroup.com

DOC.319 Outils de rédaction – ISO Draw

Durée
14 heures



Objectifs de la formation :

A l'issue de cette formation, les participants peuvent :

- Structurer et optimiser les données 2D dans Arbortext IsoDraw pour une meilleure qualité d'illustration.
- Créer et modifier des géométries 2D en appliquant les techniques fondamentales d'illustration avec Arbortext IsoDraw Foundation.
- Exporter des illustrations 2D dans divers formats adaptés à la documentation technique

Programme :

Partie technique :

- Les bases d'IsoDraw
 - Environnement de travail
 - Fonctions élémentaires
 - Définition des préférences
 - Création d'un modèle
- Les types d'illustration
 - Eléments de dessins de base
 - Eléments de dessin
 - Objet texte
 - Couches
 - Création d'une illustration en perspective
 - Création d'une illustration à partir d'une photo
 - Création d'une illustration à partir d'un fichier CATIA composer (ou tout format vectoriel)
 - Création d'un dessin à plat – exemple du synoptique
- Repères et interactivité
 - Ajout de repères
 - Notion de hotspot
 - Ajout d'information objet
- Export et sauvegardes
 - Formats de sortie supportés
 - Les formats vectoriels CGM et SVG
 - Profil CGM et exports S1000D
- Traitement par lot

Partie pratique :

- Exercice sous ISODRAW
- Création d'une illustration avec couches
- Mise à jour d'une illustration avec couches
- Création d'une illustration synoptique
- Mise à jour d'un synoptique

PUBLIC CONCERNÉ :

Ce cours s'adresse aux illustrateurs et aux responsables documentation qui doivent réaliser des illustrations techniques.

PRÉREQUIS :

Aucun.

MODE DE FORMATION :

Organisés selon les principes de la pédagogie active, les apprentissages s'effectueront en alternance entre apports théoriques et exercices d'entraînements (jeux de rôles, études de cas,...) issus de situations identifiées dans le métier.

CAPACITÉ :

10 participants maximum par session.

MÉTHODE D'ÉVALUATION :

Évaluations des connaissances / Un questionnaire à choix multiples / Évaluation pratique en fin de stage.

LIEU DE LA FORMATION :

Centre de formation de Sonovision.

ACCESSIBILITÉ :

Cette formation est accessible à tous.
Veuillez nous contacter en cas de besoin d'une assistance spéciale en termes d'accessibilité pour les personnes handicapées

QUALIFICATION DE LA FORMATION :

Période de validité : *indéfinie*.

COÛTS DE LA FORMATION ET DISPONIBILITÉS :

A fournir par le représentant commercial à la demande. Veuillez contacter :
Sonovision.training@sonovisiongroup.com

DOC.322 Outils de rédaction – IMMEDIUS – S1000D Manager

Durée
14 heures



PUBLIC CONCERNÉ :

La formation s'adresse à tout salarié en charge de la rédaction technique.

PRÉREQUIS :

Cette formation s'adresse au personnel ayant des connaissances de base en rédaction technique.

MODE DE FORMATION :

Organisés selon les principes de la pédagogie active, les apprentissages s'effectueront en alternance entre apports théoriques et exercices d'entraînements (jeux de rôles, études de cas,...) issus de situations identifiées dans le métier.

CAPACITÉ :

10 participants maximum par session.

MÉTHODE D'ÉVALUATION :

Un questionnaire à choix multiple.
Évaluation pratique en fin de stage.

LIEU DE LA FORMATION :

Centre de formation de Sonovision.

ACCESSIBILITÉ :

Cette formation est accessible à tous.
Veuillez nous contacter en cas de besoin d'une assistance spéciale en termes d'accessibilité pour les personnes handicapées

QUALIFICATION DE LA FORMATION :

Période de validité : *indéfinie*.

COÛTS DE LA FORMATION ET DISPONIBILITÉS :

A fournir par le représentant commercial à la demande.
Veuillez contacter :
Sonovision.training@sonovisiongroup.com

Objectifs de la formation :

À l'issue de cette formation, les participants seront capables de :

- Maîtriser l'utilisation de S1000D Manager
- Créer une DMRL dans l'outil
- Maîtriser les fonctions de publication et les fonctions avancées

Programme :

Partie technique :

- Les fondamentaux
 - Rappel sur le concept de base de la documentation modulaire S1000D
 - Data Module Requirement List (DMRL)
 - Data Module (DM)
 - Illustration Control Number (ICN)
 - Standard Numbering System (SNS)
 - Data Dispatch Node (DDN)
 - Common Source Data Base (CSDB)
 - Business Rules (BR), BREX, ...
- Utilisation de S1000D Manager
 - Accès à la CSDB
 - URL
 - Identifiant de connexion
 - Découverte du module S1000D Manager
 - Interface
 - Fonctionnalités essentielles
 - Droit sur la CSDB
 - Création d'une DMRL
 - Fonctions d'importation et d'exportation
 - Gestion des DM (Data Modules)
 - Parcourir toutes les fonctions relatives aux DM
 - Check-in (contrôle d'entrée)
 - Check-out (contrôle de sortie)
 - Gestion des ICN (Illustrations Control Number)
 - Parcourir toutes les fonctions relatives aux ICN
 - Check-in (contrôle d'entrée)
 - Check-out (contrôle de sortie)
 - Gestion des dossiers associés
 - Fonctions de publication
 - Création d'un PM
 - Fonctions de publication des DDN, PM
 - Fonctions avancées
 - Workflow global

Partie pratique :

- Analyser et préparer les données nécessaires à la production
- Tâches de conception, structure et rédaction

DOC.328**Rédiger et publier une documentation en ligne avec Adobe RoboHelp**

Durée

14 heures**PUBLIC CONCERNÉ :**

Le cours de formation s'adresse à des rédacteurs en charge de la création et de la publication de contenu dans RoboHelp.

PRÉREQUIS :

Notions de base sur le HTML (balises, feuilles de style CSS).

MODE DE FORMATION :

Organisé selon les principes de la pédagogie active, l'apprentissage se fera grâce à l'alternance entre des apports théoriques et des exercices (gestion d'un projet existant) issus de situations identifiées dans la profession.

CAPACITÉ :

10 participants maximum par session.

MÉTHODE D'ÉVALUATION :

Un questionnaire à choix multiple.
Évaluation pratique en fin de stage.

LIEU DE LA FORMATION :

Centre de formation de Sonovision.

ACCESSIBILITÉ :

Cette formation est accessible à tous.
Veuillez nous contacter en cas de besoin d'une assistance spéciale en termes d'accessibilité pour les personnes handicapées

QUALIFICATION DE LA FORMATION :

Période de validité : *indéfinie*.

COÛTS DE LA FORMATION ET DISPONIBILITÉS :

A fournir par le représentant commercial à la demande.
Veuillez contacter :
Sonovision.training@sonovisiongroup.com

Objectifs de la formation :

À l'issue de cette formation, les participants peuvent :

- Créer et ouvrir des projets RoboHelp
- Gérer les composants d'un projet
- Organiser leurs publications
- Publier les documentations dans des formats en ligne
- Publier les mêmes documentations dans des formats orientés papier

Programme :**Partie technique :**

- Créer un projet RoboHelp
 - Découvrir les composants d'un projet
 - Définir les paramètres d'un projet
 - Organiser l'espace de travail
 - Utiliser les rapport
- Créer les contenus
 - Définir la feuille de styles
 - Créer des rubriques
 - Incorporer des graphiques et éléments multimédia
 - Créer les Tables des Matières
 - Préparer l'index et le glossaire
 - Gérer les liens de navigation
 - Réutiliser des contenus
 - Mettre en place des variantes
 - Créer des Questions/Réponses en microcontenu
 - Définir les dispositions de page
 - Partager des composants entre projets
- Préparer les publications
 - Définir les formats de sortie
 - Editer les habillages
 - Filtrer les contenus lors de la publication
 - Optimiser la recherche
 - Utiliser l'aide contextuelle
 - Préparer une publication orientée page
- Gérer les projets
 - Réviser un projet
 - Traduire un projet
 - Connection à un Contrôle de version (CVS)

DOC.329**Rédiger et publier une documentation multicanale avec Adobe
FrameMaker en mode standard**

Durée

14 heures**PUBLIC CONCERNÉ :**

Le cours de formation s'adresse à des rédacteurs techniques, traducteurs et personnes intervenant sur un contenu rédigé avec FrameMaker.

PRÉREQUIS :

Les personnes accueillies dans cette formation auront la connaissance du métier de rédacteur technique.

MODE DE FORMATION :

Organisé selon les principes de la pédagogie active, l'apprentissage se fera grâce à l'alternance entre des apports théoriques et des exercices d'entraînement issus de situations identifiées dans la profession.

CAPACITÉ :

10 participants maximum par session.

MÉTHODE D'ÉVALUATION :

Un questionnaire à choix multiple.
Evaluation pratique en fin de stage.

LIEU DE LA FORMATION :

Centre de formation de Sonovision.

ACCESSIBILITÉ :

Cette formation est accessible à tous.
Veuillez nous contacter en cas de besoin d'une assistance spéciale en termes d'accessibilité pour les personnes handicapées

QUALIFICATION DE LA FORMATION :

Période de validité : *indéfinie*.

COÛTS DE LA FORMATION ET DISPONIBILITÉS :

A fournir par le représentant commercial à la demande.
Veuillez contacter :
Sonovision.training@sonovisiongroup.com

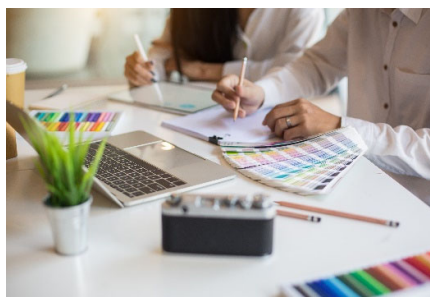
Objectifs de la formation :

À l'issue de cette formation, les participants peuvent :

- Créer et modifier un modèle FrameMaker
- Créer et appliquer des maquettes
- Définir les styles de tous les objets d'un document FrameMaker
- Publier ces documents et livres aux formats PDF, Responsive HTML5, aide contextuelle

Programme :**Partie technique :**

- Découvrir FrameMaker
 - Configurer l'interface de travail
 - Créer et ouvrir des documents
- Créer et modifier le contenu d'un document
 - Insérer et modifier du texte
 - Appliquer des formats de paragraphe et de caractères
 - Importer du contenu MS Word
- Utiliser des tableaux
- Insérer des graphiques et éléments multimédia
 - Insérer un cadre ancré
 - Images bitmaps et vectorielles
 - Éléments multimédia supportés
- Créer des liens et des références croisées
 - Créer des références croisées
 - Créer des liens hypertexte
- Organiser une publication sous forme de livre
 - Assembler des documents individuels dans un livre multi-fichiers
 - Gérer la Table des Matières et l'Index
- Mettre en place une publication Single Source
 - Gestion des variantes par le texte conditionnel
 - Réutiliser des contenus avec les encarts de texte ou les variables
- Appliquer différents modèles et mises en page
 - Notion de pages maquette
 - Appliquer une page maquette
- Réviser les documents en mode collaboratif
 - Workflow de révision
- Publier des documents sous différents formats à partir d'une source unique
 - Publication PDF
 - Publication HTML5 et Aide contextuelle

DOC.330**Modéliser une documentation à source unique avec Adobe FrameMaker en mode standard****Durée**
14 heures**PUBLIC CONCERNÉ :**

Le cours de formation s'adresse à des rédacteurs techniques, traducteurs et personnes en charge de la création et de la maintenance d'un modèle FrameMaker.

PRÉREQUIS :

Les personnes accueillies dans cette formation auront suivi la formation FM.RED, ou en maîtrisent son contenu.

MODE DE FORMATION :

Organisé selon les principes de la pédagogie active, l'apprentissage se fera grâce à l'alternance entre des apports théoriques et des exercices d'entraînement issus de situations identifiées dans la profession.

CAPACITÉ :

10 participants maximum par session.

MÉTHODE D'ÉVALUATION :

Un questionnaire à choix multiple.
Évaluation pratique en fin de stage.

LIEU DE LA FORMATION :

Centre de formation de Sonovision.

ACCESSIBILITÉ :

Cette formation est accessible à tous.
Veuillez nous contacter en cas de besoin d'une assistance spéciale en termes d'accessibilité pour les personnes handicapées

QUALIFICATION DE LA FORMATION :

Période de validité : *indéfinie*.

COÛTS DE LA FORMATION ET DISPONIBILITÉS :

A fournir par le représentant commercial à la demande.
Veuillez contacter :
Sonovision.training@sonovisiongroup.com

Objectifs de la formation :

À l'issue de cette formation, les participants peuvent :

- Créer et modifier un modèle FrameMaker
- Créer et appliquer des maquettes
- Définir les styles de tous les objets d'un document FrameMaker
- Publier ces documents et livres aux formats PDF, Responsive HTML5, aide contextuelle

Programme :**Partie technique :**

- Connaître les composants du modèle
 - Appliquer un modèle
 - Composants d'un modèle
- Définir les maquettes et les mises en page
 - Formats de page et pagination
 - Maquettes, en-têtes et pieds de page
- Modifier les pages de référence
 - Rôle des pages de référence
 - Utiliser un cadre de référence
- Définir les formats de paragraphes, de caractères, de tableaux
 - Types de format supportés dans un modèle
 - Définition des formats du modèle
- Configurer une documentation à sources unique
 - Gestion des variables utilisateur
 - Gestion des balises conditionnelles et des expressions de condition
- Configurer un livre et ses composants
 - Tables des matières et autres listes
 - Index
 - Pagination et numérotation du livre
- Définir et modéliser les formats de publication
 - Définition des paramètres de publication
 - Mappage des styles
 - Habillage de la publication
 - Création d'un fichier sts

S1000D – Publications Techniques

Date : 16-06-2025 Rév. : 00

DOC.480 ADAM AUTHORDurée
14 heures**PUBLIC CONCERNÉ :**

Le cours de formation à tout employé responsable de la rédaction technique..

PRÉREQUIS :

Connaissance du S1000D.
Les personnes admises à cette formation auront un niveau débutant en rédaction technique.

MODE DE FORMATION :

Organisé selon les principes de la pédagogie active, l'apprentissage se fera grâce à l'alternance entre des apports théoriques et des exercices d'entraînement issus de situations identifiées dans la profession.

CAPACITÉ :

10 participants maximum par session.

MÉTHODE D'ÉVALUATION :

Un questionnaire à choix multiple.
Evaluation pratique en fin de stage.

LIEU DE LA FORMATION :

Centre de formation de Sonovision.

ACCESSIBILITÉ :

Cette formation est accessible à tous.
Veuillez nous contacter en cas de besoin d'une assistance spéciale en termes d'accessibilité pour les personnes handicapées

QUALIFICATION DE LA FORMATION :

Période de validité : *indéfinie*.

COÛTS DE LA FORMATION ET DISPONIBILITÉS :

A fournir par le représentant commercial à la demande.
Veuillez contacter :
Sonovision.training@sonovisiongroup.com

Objectifs de la formation :

À l'issue de cette formation, les participants peuvent :

- Expliquer les principes d'ADAM Author
- Décrire les principaux composants/structures d'ADAM Author
- Décrire les méthodes et les outils utilisés par les rédacteurs techniques

Programme :**Partie technique :**

- Démarrer ADAM Author
- Afficher l'écran principal
- Configurer les widgets
- Accéder à la CSDB
- Gérer la fenêtre Édition
- Modifier les DM : les différents outils
- Autres fonctions :
 - Editing DMs : insertion links
 - Accès PMs
 - CIR fonctions de prévisualisation
 - DM Révision
 - DM HTML and PDF Aperçu

Partie pratique :

- Informations techniques
- Procédurale

S2000M – GESTION DU MATERIEL

PRT.201 Introduction à la Rédaction sous la norme S2000MDurée
14 heures**Objectifs de la formation :**

A l'issue de cette formation, les participants seront capables de :

- Décrire les principes majeurs qui gouvernent la norme
- Appliquer les procédures spécifiques à cette norme
- Réaliser un Tableau de Composition Illustrée (TCI)

Programme :**Partie technique :**

- Présentation de la spécification, son historique
- Processus d'approvisionnement
- Principes d'approvisionnement et de fournitures
- Message d'approvisionnement
 - Description et principes
- LPI : format et contenu
- Tableau de Composition Illustrée (TCI)
- Réalisation et présentation du TCI
- Données d'approvisionnement
 - Division
 - Détail et exemples - Mise à jour
 - Propriétés spécifiques
- Codification OTAN
- Approche globale

Partie pratique :

- Informations techniques, interprétation et analyse
- Exercice d'application
- Données d'approvisionnement

PUBLIC CONCERNÉ :

La formation s'adresse à tout salarié en charge de la rédaction technique.

PRÉREQUIS :

Cette formation s'adresse au personnel ayant un niveau de compétence de débutant

MODE DE FORMATION :

Organisés selon les principes de la pédagogie active, les apprentissages s'effectueront en alternance entre apports théoriques et exercices d'entraînements (jeux de rôles, études de cas,...) issus de situations identifiées dans le métier.

CAPACITÉ :

10 participants maximum par session.

MÉTHODE D'ÉVALUATION :

Un questionnaire à choix multiple.
Evaluation pratique en fin de stage.

LIEU DE LA FORMATION :

Centre de formation de Sonovision.

ACCESSIBILITÉ :

Cette formation est accessible à tous.
Veuillez nous contacter en cas de besoin d'une assistance spéciale en termes d'accessibilité pour les personnes handicapées

QUALIFICATION DE LA FORMATION :

Période de validité : *indéfinie*.

COÛTS DE LA FORMATION ET DISPONIBILITÉS :

A fournir par le représentant commercial à la demande.
Veuillez contacter :
Sonovision.training@sonovisiongroup.com

PRT.203 Norme ATA SPEC 2000Durée
7 heures**PUBLIC CONCERNÉ :**

La formation s'adresse à tout salarié en charge de la rédaction technique.

PRÉREQUIS :

Cette formation s'adresse au personnel ayant un niveau de compétence de débutant

MODE DE FORMATION :

Organisés selon les principes de la pédagogie active, les apprentissages s'effectueront en alternance entre apports théoriques et exercices d'entraînements (jeux de rôles, études de cas,...) issus de situations identifiées dans le métier.

CAPACITÉ :

10 participants maximum par session.

MÉTHODE D'ÉVALUATION :

Un questionnaire à choix multiple.
Evaluation pratique en fin de stage.

LIEU DE LA FORMATION :

Centre de formation de Sonovision.

ACCESSIBILITÉ :

Cette formation est accessible à tous.
Veuillez nous contacter en cas de besoin d'une assistance spéciale en termes d'accessibilité pour les personnes handicapées

QUALIFICATION DE LA FORMATION :

Période de validité : *indéfinie*.

COÛTS DE LA FORMATION ET DISPONIBILITÉS :

A fournir par le représentant commercial à la demande.
Veuillez contacter :
Sonovision.training@sonovisiongroup.com

Objectifs de la formation :

A l'issue de cette formation, les participants seront capables de :

- Décrire les principes majeurs qui gouvernent la norme
- Appliquer les règles de la norme dans le cadre de la rédaction technique

Programme :**Partie technique :**

- Principes majeurs
 - Introduction
 - Présentation de la spécification
 - Chapitres de la spécification
 - Processus d'approvisionnement
 - Principes de base
 - Approche globale
- Les fondements
 - Données de l'approvisionnement initial : Description et principes
 - Liste des Pièces Illustrées (LPI)
 - Codification
 - Production
 - Présentation d'une LPI

Partie pratique :

- Tâches de conception, structure et rédaction
- Opérations de rédaction avec un outil de contrôle
- Réaliser le rapport associé à la production de la documentation technique

PRT.305 Outils de rédaction – OPEN 2000M WEB

Durée
56 heures



Objectifs de la formation :

A l'issue de cette formation, les participants seront capables de :

- Décrire les principes majeurs qui gouvernent les normes S2000 et S2000M
- Maitriser les procédures spécifiques associées aux normes S2000 et S2000M
- Appliquer et approfondir le chapitre 1 de la norme S2000M
- Décrire Open Web™ et appliquer ses fonctions principales pour la rédaction technique

PUBLIC CONCERNÉ :

La formation s'adresse à tout salarié en charge de la rédaction technique.

PRÉREQUIS :

Cette formation s'adresse au personnel ayant un niveau de compétence de débutant

MODE DE FORMATION :

Organisés selon les principes de la pédagogie active, les apprentissages s'effectueront en alternance entre apports théoriques et exercices d'entraînements (jeux de rôles, études de cas,...) issus de situations identifiées dans le métier.

CAPACITÉ :

10 participants maximum par session.

MÉTHODE D'ÉVALUATION :

Un questionnaire à choix multiple.
Evaluation pratique en fin de stage.

LIEU DE LA FORMATION :

Centre de formation de Sonovision.

ACCESSIBILITÉ :

Cette formation est accessible à tous.
Veuillez nous contacter en cas de besoin d'une assistance spéciale en termes d'accessibilité pour les personnes handicapées

QUALIFICATION DE LA FORMATION :

Période de validité : *indéfinie*.

COÛTS DE LA FORMATION ET DISPONIBILITÉS :

A fournir par le représentant commercial à la demande.
Veuillez contacter :
Sonovision.training@sonovisiongroup.com

Programme :

Partie technique :

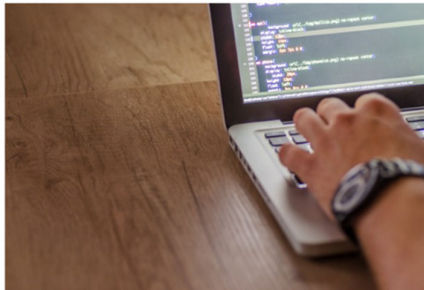
- Spécification S2000M
 - Les fondamentaux
 - Présentation de la spécification
 - Processus d'approvisionnement
 - Principes d'approvisionnement
 - Illustrations
 - Codification OTAN
 - Principes complémentaires
 - Message d'approvisionnement
 - Description et principes
 - Liste des Pièces Illustrées (LPI)
 - Réalisation et présentation de la LPI
 - Approche globale
 - Chapitre 1 de la spécification
 - Présentation générale du chapitre 1 de la spécification
 - Données d'approvisionnement
 - Division
 - Mise à jour
 - Caractéristiques spécifiques
 - Application
 - Données d'approvisionnement
 - Synthèse de la formation
- OPEN WEB : OPEN 2000M™
 - Les fondamentaux
 - Introduction
 - L'architecture d'Open2000M™
 - Traitements
 - Organisation des données
 - Principes complémentaires
 - Description détaillée des fonctions d'Open2000M™
 - Les entrées
 - Les contrôles
 - Les sorties
 - L'aide en ligne
 - Exercices pratiques
 - Etude de cas pratique
 - Questions / réponses

PRT.306

Outils de rédaction – OpenConstructor – IPC

Durée

14 heures



Objectifs de la formation :

A l'issue de cette formation, les participants seront capables de :

- Utiliser OpenConstructor – IPC et appliquer ses fonctions principales

Programme :

Partie technique :

- Les fondamentaux
 - Introduction
 - L'architecture d'OpenConstructor
 - Traitement et organisation des données
- Principes complémentaires
 - Description détaillée des fonctions d'OpenConstructor-IPC
 - Les entrées
 - Les contrôles
 - Les sorties
 - L'aide en ligne

Partie pratique :

- Etude de cas pratique
- Questions / réponses

PUBLIC CONCERNÉ :

La formation s'adresse à tout salarié en charge de la rédaction technique.

PRÉREQUIS :

Cette formation s'adresse au personnel ayant un niveau de compétence de débutant

MODE DE FORMATION :

Organisés selon les principes de la pédagogie active, les apprentissages s'effectueront en alternance entre apports théoriques et exercices d'entraînements (jeux de rôles, études de cas,...) issus de situations identifiées dans le métier.

CAPACITÉ :

10 participants maximum par session.

MÉTHODE D'ÉVALUATION :

Un questionnaire à choix multiple.
Evaluation pratique en fin de stage.

LIEU DE LA FORMATION :

Centre de formation de Sonovision.

ACCESSIBILITÉ :

Cette formation est accessible à tous.
Veuillez nous contacter en cas de besoin d'une assistance spéciale en termes d'accessibilité pour les personnes handicapées

QUALIFICATION DE LA FORMATION :

Période de validité : *indéfinie*.

COÛTS DE LA FORMATION ET DISPONIBILITÉS :

A fournir par le représentant commercial à la demande.
Veuillez contacter :
Sonovision.training@sonovisiongroup.com

PRT.307 Outils de rédaction – OPEN 2000 WEB

 Durée
56 heures


Objectifs de la formation :

A l'issue de cette formation, les participants seront capables de :

- Décrire les principes majeurs qui gouvernent les normes S2000 ainsi que les procédures spécifiques associées.
- Définir Open Web™ et appliquer ses fonctions principales

Programme :

Partie technique :

- Spécification S2000
 - Les fondamentaux
 - Introduction
 - Les principales normes ATA
 - Présentation de la spécification, son historique
 - Processus d'approvisionnement
 - Formats des fichiers d'approvisionnement
 - Liste des Pièces Illustrées (LPI)
 - Réalisation et présentation de la LPI
 - Données d'approvisionnement
 - Principes complémentaires
 - Données de l'approvisionnement initial : Description et principes
 - Catalogue des prix
 - Synthèse de la formation
- OPEN WEB : OPEN 2000™
 - Les fondamentaux
 - Introduction
 - L'architecture d'Open2000™
 - Traitements
 - Organisation des données
 - Principes complémentaires
 - Description détaillée des fonctions d'Open2000™
 - Les entrées
 - Les contrôles
 - Les sorties
 - Exercices pratiques
 - Synthèse de la journée précédente
 - Etude de cas pratique
 - Création et extraction d'une LPI
 - Pratique approfondie
 - Etude de cas pratique (suite)
 - La fonction "CDF recover"
 - Création et extraction d'un TFILE
 - Extraction des prix
 - Questions / réponses

PUBLIC CONCERNÉ :

La formation s'adresse à tout salarié en charge de la rédaction technique.

PRÉREQUIS :

Cette formation s'adresse au personnel ayant un niveau de compétence de débutant

MODE DE FORMATION :

Organisés selon les principes de la pédagogie active, les apprentissages s'effectueront en alternance entre apports théoriques et exercices d'entraînements (jeux de rôles, études de cas,...) issus de situations identifiées dans le métier.

CAPACITÉ :

10 participants maximum par session.

MÉTHODE D'ÉVALUATION :

Un questionnaire à choix multiple.
 Evaluation pratique en fin de stage.

LIEU DE LA FORMATION :

Centre de formation de Sonovision.

ACCESSIBILITÉ :

Cette formation est accessible à tous.
 Veuillez nous contacter en cas de besoin d'une assistance spéciale en termes d'accessibilité pour les personnes handicapées

QUALIFICATION DE LA FORMATION :

Période de validité : *indéfinie*.

COÛTS DE LA FORMATION ET DISPONIBILITÉS :

A fournir par le représentant commercial à la demande.
 Veuillez contacter :
Sonovision.training@sonovisiongroup.com

S4000P – ANALYSE DE MAINTENANCE PREVENTIVE

PMA.305

Introduction à la Définition et Optimisation d'un Programme de Maintenance Aéronautique

 Durée
21 heures


PUBLIC CONCERNÉ :

La formation s'adresse à des ingénieurs ou techniciens en programme de maintenance aéronautique et à des ingénieurs ou techniciens en support logistique intégré.

PRÉREQUIS :

Cette formation s'adresse au personnel ayant un niveau de compétence de débutant

MODE DE FORMATION :

Organisés selon les principes de la pédagogie active, les apprentissages s'effectueront en alternance entre apports théoriques et exercices d'entrainements (jeux de rôles, études de cas,...) issus de situations identifiées dans le métier.

CAPACITÉ :

12 participants maximum par session.

MÉTHODE D'ÉVALUATION :

Un questionnaire à choix multiple en fin de stage.

LIEU DE LA FORMATION :

Centre de formation de Sonovision.

ACCESSIBILITÉ :

Cette formation est accessible à tous.
 Veuillez nous contacter en cas de besoin d'une assistance spéciale en termes d'accessibilité pour les personnes handicapées

QUALIFICATION DE LA FORMATION :

Période de validité : *indéfinie*.

COÛTS DE LA FORMATION ET DISPONIBILITÉS :

A fournir par le représentant commercial à la demande.
 Veuillez contacter :
Sonovision.training@sonovisiongroup.com

Objectifs de la formation :

À l'issue de cette formation, les participants seront capables de :

- Acquérir une bonne compréhension de la définition et optimisation d'un programme de maintenance aéronautique
- Maîtriser les bases pour réaliser des analyses MSG systèmes, structures, zonales et L-HIRF

Programme :

Partie technique :

- Présentation générale de la Maintenance Programmée
 - Introduction & Historique
 - Processus du Maintenance Review Board (MRB)
 - Maintenance Planning Document (MPD)
 - Processus d'Evolution & Optimisation à partir de données internes
- Analyse MSG système
 - Sélection du MSI
 - MSI : Fiche de données A, Fiche de données B, niveau 1 & 2, définition des tâches
 - Eléments de sécurité et CMR
- Analyse MSG structure
 - Sélection du SSI : SSI, PSE
 - Dommages accidentels
 - Dommages environnementaux : Corrosion, CPCP
 - Dommages par fatigue
 - Eléments de sécurité et ALS partie 1 & 2
- Analyse MSG zonale
 - Analyse zonale : standard et augmenté (EZAP)
 - L-HIRF
- Finalisation
 - Consolidation & transferts des exigences des tâches
 - Concepts programmés

S6000T – FORMATION

S6000T – Formation
Date : 25-01-2022 Rév. : 01

TRN.201 Introduction à la méthodologie ADDIE

Durée
2 heures



Objectifs de la formation :

A l'issue de cette formation, les participants seront capables de :

- Répondre aux problèmes survenant par manque de support de maintenance de pointe pour la formation, construire un plan de formation performant, réaliser une analyse des besoins en formation
- Utiliser le modèle ADDIE, comprendre les spécificités de l'apprenant adulte et tenir compte des différences au moment de dispenser la formation
- Décrire à quel moment utiliser les méthodes traditionnelles pour dispenser une formation ou un apprentissage mixte basé sur la technologie ou les méthodes de formation en milieu professionnel
- Utiliser les 4 niveaux d'évaluation du modèle Kirkpatrick et déterminer si la formation a permis un bon retour d'investissement

PUBLIC CONCERNÉ :

La formation s'adresse à tout salarié en charge du service de formation.

PRÉREQUIS :

Aucun

MODE DE FORMATION :

Organisés selon les principes de la pédagogie active, les apprentissages s'effectueront en alternance entre apports théoriques et exercices d'entraînements (jeux de rôles, études de cas,...) issus de situations identifiées dans le métier.

CAPACITÉ :

10 participants maximum par session.

MÉTHODE D'ÉVALUATION :

Un questionnaire à choix multiple.
Evaluation pratique en fin de stage.

LIEU DE LA FORMATION :

Centre de formation de Sonovision.

ACCESSIBILITÉ :

Cette formation est accessible à tous.
Veuillez nous contacter en cas de besoin d'une assistance spéciale en termes d'accessibilité pour les personnes handicapées

QUALIFICATION DE LA FORMATION :

Période de validité : *indéfinie*.

Programme :

Partie technique :

- Promouvoir un environnement d'apprentissage
- Procédé et plans de formation
- Créer des plans de formation performants
- Bénéfices de l'analyse des besoins en formation
- Phases et progression d'une analyse des besoins
 - Stratégie
 - Préliminaire et performance
 - Quantitatif
 - Outil pédagogique Wrap Up
- Phases du programme pédagogique
 - Le modèle ADDIE (Analyze, Design, Development, Implementation, Evaluation)
- Formation aux adultes
- Répondre à des besoins variés en formation
- Prestation de la formation
- Méthodes de dispense de formation traditionnelle
- Méthodes de dispense de formation non traditionnelle
- Niveaux d'évaluation
- Niveaux d'évaluation de la formation Kirkpatrick
- Calculer le retour sur investissement de la formation (ROTI)

COÛTS DE LA FORMATION ET DISPONIBILITÉS :

A fournir par le représentant commercial à la demande.
Veuillez contacter :
Sonovision.training@sonovisiongroup.com

MONTEE ET MAINTIEN EN COMPETENCES

Montée et maintien en compétences

Date : 25-01-2022 Rév. : 01

UCM.301 Formation du tuteur

Durée
14 heures



Objectifs de la formation :

A l'issue de cette formation, les participants seront capables de :

- Assimiler le rôle et les responsabilités associés au tuteur
- Dispenser une formation solide dans leur service

Programme :

Partie technique :

- Le rôle du tuteur
 - Le Mentor
 - Le tuteur
 - Son rôle fonctionnel
 - Son rôle économique dans l'entreprise
- L'effet Pygmalion
- Le support effectif (méthode LOVE)
 - Accueillir
 - Présenter
 - Motiver
 - Ecouter
 - Rapporter
- Les outils
- La formation

PUBLIC CONCERNÉ :

La formation s'adresse à tout salarié en charge de la formation.

PRÉREQUIS :

Aucun

MODE DE FORMATION :

Organisés selon les principes de la pédagogie active, les apprentissages s'effectueront en alternance entre apports théoriques et exercices d'entraînements (jeux de rôles, études de cas,...) issus de situations identifiées dans le métier.

CAPACITÉ :

12 participants maximum par session.

MÉTHODE D'ÉVALUATION :

Un questionnaire à choix multiple.
Evaluation pratique en fin de stage.

LIEU DE LA FORMATION :

Centre de formation de Sonovision.

ACCESSIBILITÉ :

Cette formation est accessible à tous.
Veuillez nous contacter en cas de besoin d'une assistance spéciale en termes d'accessibilité pour les personnes handicapées

QUALIFICATION DE LA FORMATION :

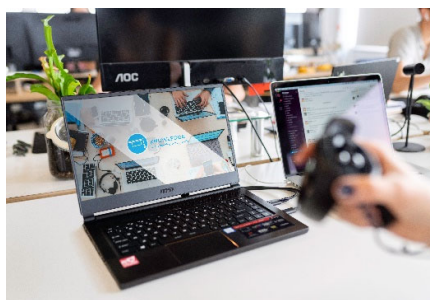
Période de validité : *indéfinie*.

COÛTS DE LA FORMATION ET DISPONIBILITÉS :

A fournir par le représentant commercial à la demande.
Veuillez contacter :
Sonovision.training@sonovisiongroup.com

UCM.302 Formation de formateur

Durée
21 heures



Objectifs de la formation :

A l'issue de cette formation, les participants peuvent :

- Comprendre le triangle pédagogique
- Définir la taxonomie de Bloom
- Valoriser la Conception Universelle de l'Apprentissage
- Appliquer l'alignement pédagogique
- Mettre en œuvre les méthodes de pédagogie active
- Gérer un groupe d'apprenants
- Créer un contenu pédagogique et Utiliser des outils numériques

Programme :

Partie technique :

- **Théorie 1 : triangle pédagogique :**
 - Rôle du formateur
 - Apprenants – profils d'apprentissage
 - Optimisation du contenu pédagogique
- **Théorie 2 : taxonomie de Bloom :**
 - Knowledge – Skill – Attitude [KSA]
 - Verbes d'action selon le niveau attendu
- **Théorie 3 : CUA :**
 - Les troubles spécifiques de l'apprentissage
 - Accompagnement des personnes en situation de handicap
- **Théorie 4 : alignement pédagogique :**
 - Cohérence entre les objectifs et les activités d'apprentissage et d'évaluation
 - Utilisation de la taxonomie de Bloom
 - Choix des activités d'apprentissage selon le public concerné
 - Activités d'évaluation, auto-évaluation, rétroaction
- **Théorie 5 : pédagogie active :**
 - Enseignement explicite
 - Apprentissage expérientiel
 - Apprentissage collaboratif
 - Enseignement par les pairs
 - Apprentissage par le cas
 - Apprentissage par projet
- **Théorie 6 : gestion de classe (présentiel/distanciel) :**
 - Définition des règles de classe
 - Relation pédagogique (respect, empathie, disponibilité, authenticité, communication)
 - Attention – motivation – balisage des séances
 - Encadrement des apprenants
 - Participation
 - Interaction
 - Gestion de conflit

Partie Pratique

PUBLIC CONCERNÉ :

La formation s'adresse aux personnes amenées à dispenser un cours.

PRÉREQUIS :

Aucun

MODE DE FORMATION :

Organisés selon les principes de la pédagogie active, les apprentissages s'effectueront grâce à l'alternance entre les apports théoriques et les exercices d'entraînements (jeux de rôles, études de cas,...) issus de situations repérées dans la profession.

CAPACITÉ :

12 participants maximum par session.

MÉTHODE D'ÉVALUATION :

Évaluations des connaissances / Un questionnaire à choix multiples / Évaluation pratique en fin de stage.

LIEU DE LA FORMATION :

Centre de formation de Sonovision.

ACCESSIBILITÉ :

Cette formation est accessible à tous. Veuillez nous contacter en cas de besoin d'une assistance spéciale en termes d'accessibilité pour les personnes handicapées

QUALIFICATION DE LA FORMATION :

Période de validité : *indéfinie*.

COÛTS DE LA FORMATION ET DISPONIBILITÉS :

A fournir par le représentant commercial à la demande.

Veuillez contacter :

Sonovision.training@sonovisiongroup.com

- **Exercice 1 : se présenter**
 - Présentation sans préparation, 2 minutes filmées (mots parasites, gestuelles, position, regard...)
- **Exercice 2 : concevoir**
 - Création PPT (simplicité, sobriété)
- **Exercice 3 : utiliser des outils numériques**
 - Genially, Quizizz, Kahoot, Prezi, Canva, Evalbox, Vengage, Unsplash, Googleclassroom, Moodle, Gifconverter, mindomo, Flaticon, Freepik...
- **Exercice 4 : animer**
 - Dispenser un cours prépare (10 minutes)
- **Exercice 5 : évaluer**
 - Créer une évaluation
 - Les biais de correction

DEVELOPPEMENT & OUTILS INFORMATIQUES

ITD.301 Outils informatiques – JIRA & Confluence

 Durée
14 heures


PUBLIC CONCERNÉ :

La formation s'adresse à tout salarié quel que soit son domaine d'activité souhaitant utiliser l'Outil JIRA et CONFLUENCE pour la gestion de l'activité

PRÉREQUIS :

Aucun

MODE DE FORMATION :

Organisés selon les principes de la pédagogie active, les apprentissages s'effectueront en alternance entre apports théoriques et exercices d'entraînements (études de cas,...) issus de situations identifiées dans le métier.

CAPACITÉ :

10 participants maximum par session.

MÉTHODE D'ÉVALUATION :

Un questionnaire à choix multiple.
 Evaluation pratique en fin de stage.

LIEU DE LA FORMATION :

Centre de formation de SONOVISION/ Locaux du client

ACCESSIBILITÉ :

Cette formation est accessible à tous.
 Veuillez nous contacter en cas de besoin d'une assistance spéciale en termes d'accessibilité pour les personnes handicapées

QUALIFICATION DE LA FORMATION :

Période de validité : *indéfinie*.

COÛTS DE LA FORMATION ET DISPONIBILITÉS :

A fournir par le représentant commercial à la demande.
 Veuillez contacter :
Sonovision.training@sonovisiongroup.com

Objectifs de la formation :

À l'issue de cette formation, les participants seront capables de :

- Utiliser JIRA (logiciel de suivi de bugs)
- Utiliser Confluence pour améliorer la collaboration.

Programme :

Partie technique :

- Les fondamentaux
 - Introduction
 - Notion du projet
 - Notion de Workflow
 - Notion d'issue
 - Notion de composants additionnels
- Présentation de JIRA
 - Créer, modifier et attribuer un ticket
 - Cloner un ticket
 - Actions par lots d'issues
 - Journal de travail
 - Gestion des temps estimés / temps passés
 - Fermer une issue
 - Joindre des pièces jointes
 - Gestion des versions logicielles
 - Eléments des logiciels
 - Feuille de route
 - Tests
 - Joindre des captures d'écran
 - Recherche
 - Filtre
 - Export
 - Import
 - Souplesse
- Utiliser Confluence
 - Utiliser JIRA dans un concept de plateforme collaborative
- Utiliser FishEye
 - Concept du mode avancé (un approfondissement de ce concept fait l'objet d'un complément de requête)